

(наименование документа об утверждении, включая наименования органов государственной власти или органов местного самоуправления, принявших решение об утверждении схемы или подписавших соглашение о перераспределении земельных участков)

от _____ № _____

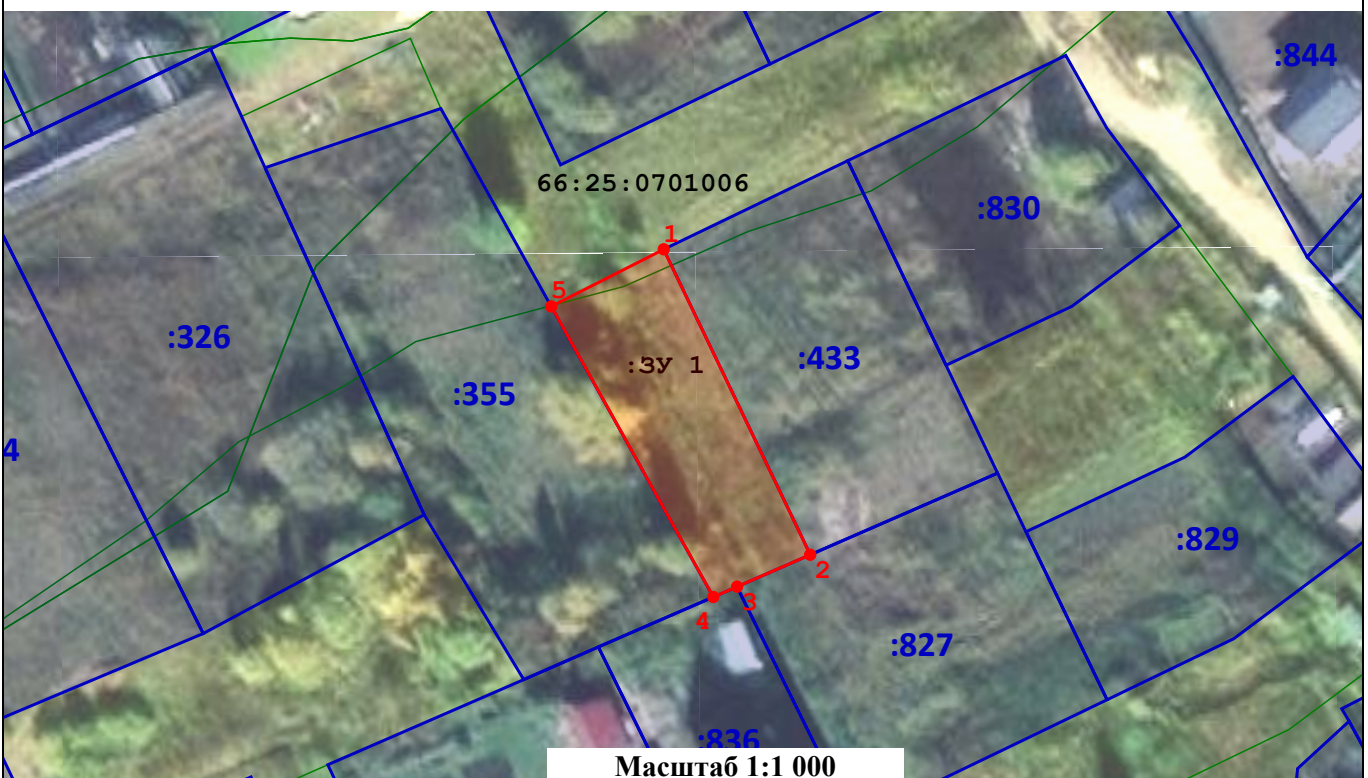
Схема расположения земельного участка или земельных участков на кадастровом плане территории

Система координат: МСК -66 зона 1 (ПКК)

Условный номер земельного участка :ЗУ1
(указывается в случае, если предусматривается образование двух и более земельных участков)

Площадь земельного участка 680 м²
(указывается проектная площадь образуемого земельного участка, вычисленная с использованием технологических и программных средств, в том числе размещенных на официальном сайте федерального органа исполнительной власти, уполномоченного Правительством Российской Федерации на осуществление государственного кадастрового учета, государственной регистрации прав, ведение Единого государственного реестра недвижимости и предоставление сведений, содержащихся в Едином государственном реестре недвижимости, в информационно-телекоммуникационной сети "Интернет" (далее - официальный сайт), с округлением до 1 квадратного метра. Указанное значение площади земельного участка может быть уточнено при проведении кадастровых работ не более чем на десять процентов)

Обозначение характерных точек границ	Координаты		Обозначение характерных точек границ	Координаты	
	(указываются в случае подготовки схемы расположения земельного участка с использованием технологических и программных средств, в том числе размещенных на официальном сайте. Значения координат, полученные с использованием указанных технологических и программных средств, указываются с округлением до 0,01 метра)			(указываются в случае подготовки схемы расположения земельного участка с использованием технологических и программных средств, в том числе размещенных на официальном сайте. Значения координат, полученные с использованием указанных технологических и программных средств, указываются с округлением до 0,01 метра)	
	X	Y		X	Y
	1	370 240,08		1 539 919,27	4
2	370 199,68	1 539 938,64	5	370 232,52	1 539 904,40
3	370 195,46	1 539 928,97	1	370 240,08	1 539 919,27



Условные обозначения:

- граница и обозначение вновь образованного земельного участка
- вновь образованная точка, сведения о которой позволяют однозначно определить ее местоположение
- кадастровый номер земельного участка, сведения о котором внесены в ЕГРН
- граница кадастрового квартала
- зоны КПП